

Проверка работоспособности и настройка навигационного модуля СОК/АПИК.

**Данная инструкция рассчитана на оборудование производства от 2023 г и
младше.**

1. Где взять программы и драйвера.

Дистрибутивы всех описанных программ вы можете скачать с сайта
<http://delta.winogradov.ru/>

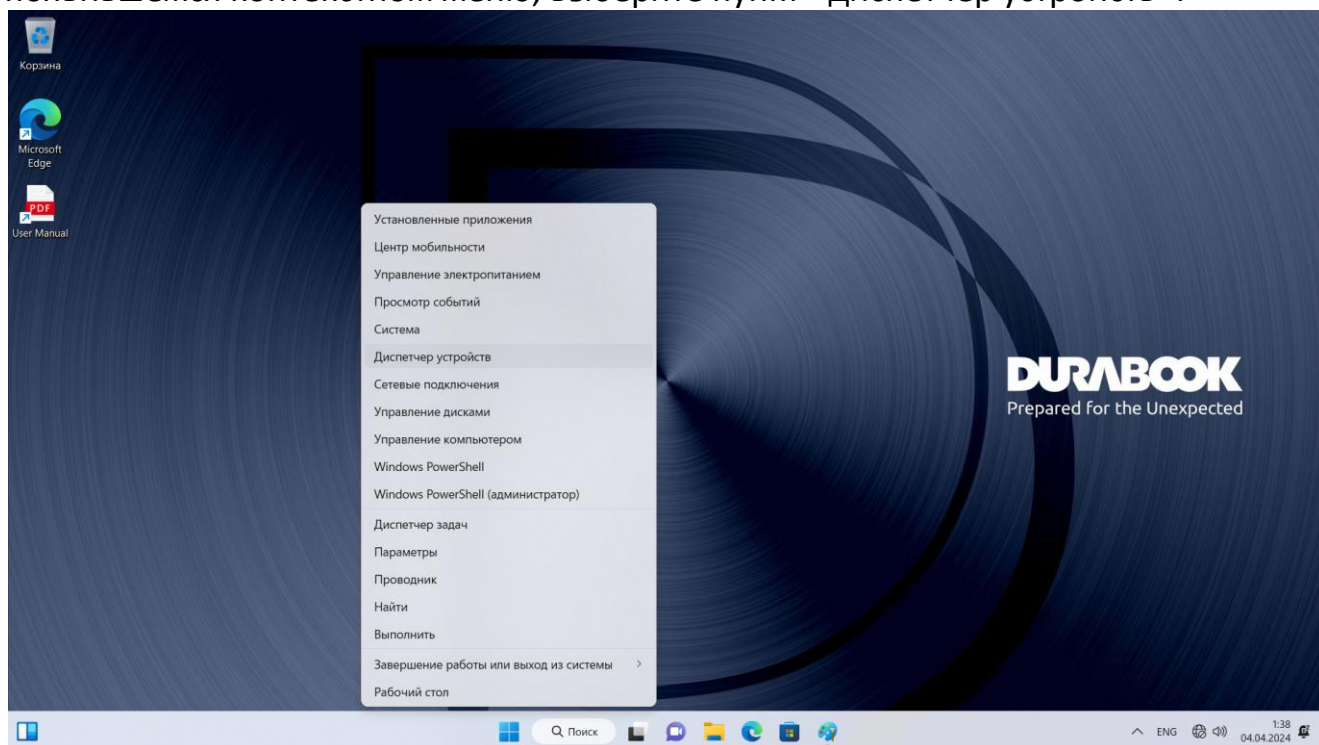
2. Последовательность действий при настройке и проверке.

1. Проверить корректность установки драйверов
2. Проверить определение номеров СОМ-портов
3. При необходимости, настроить ГНСС приёмник.

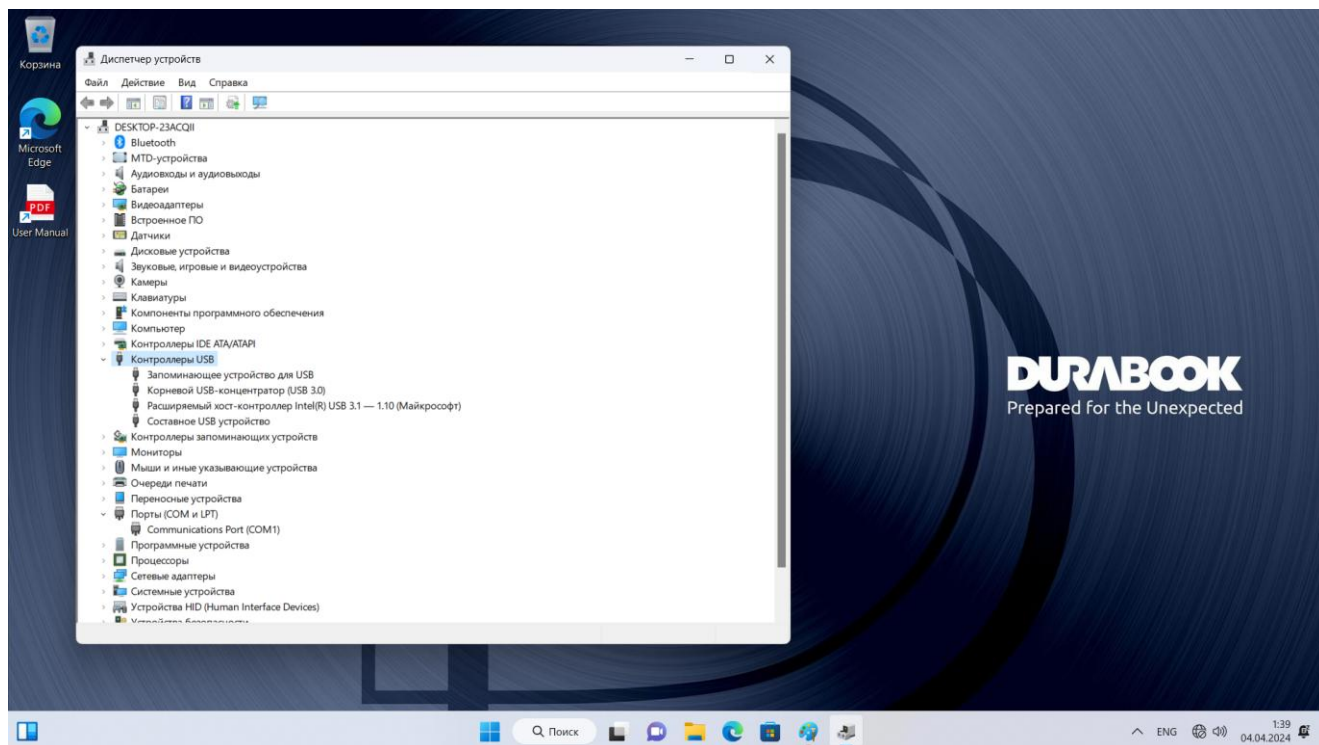
3. Установка драйверов.

4. Проверка и настройка ГНСС приёмника.

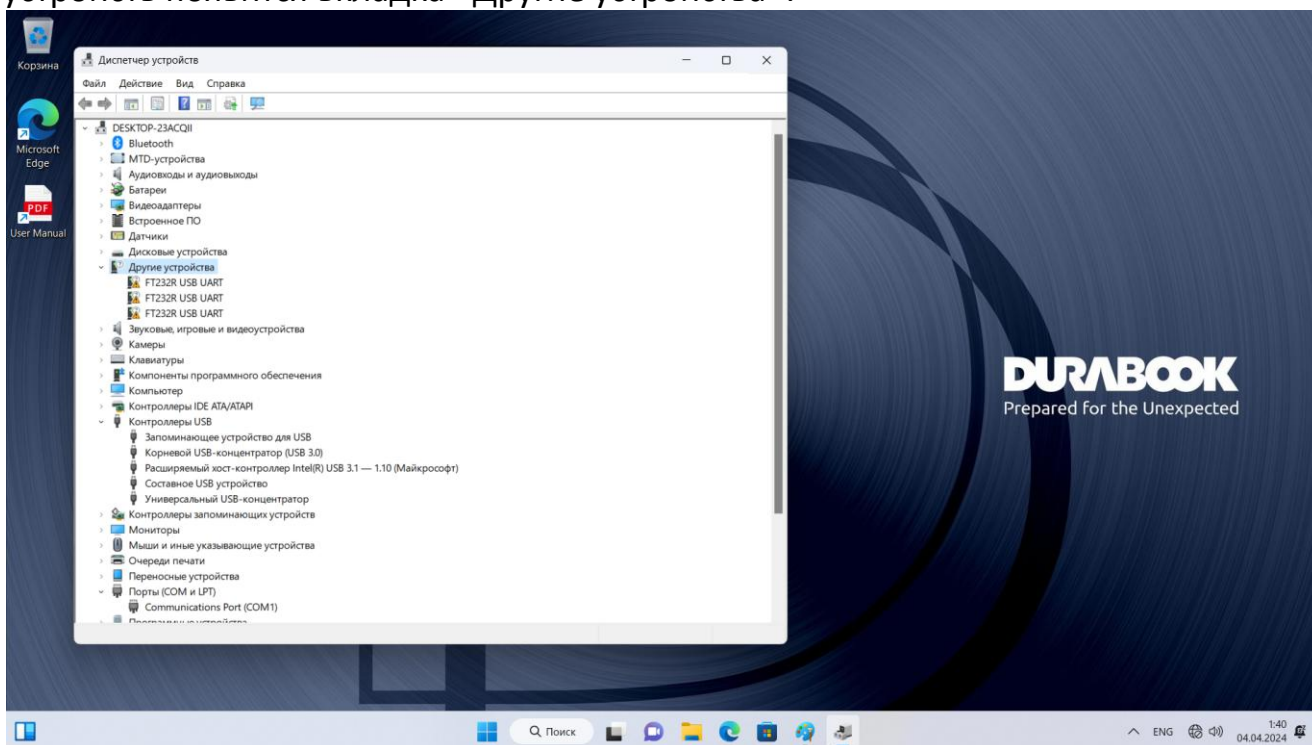
На рабочем столе, кликните ПРАВОЙ кнопкой мыши по значку «пуск». В появившемся контекстном меню, выберите пункт «диспетчер устройств».



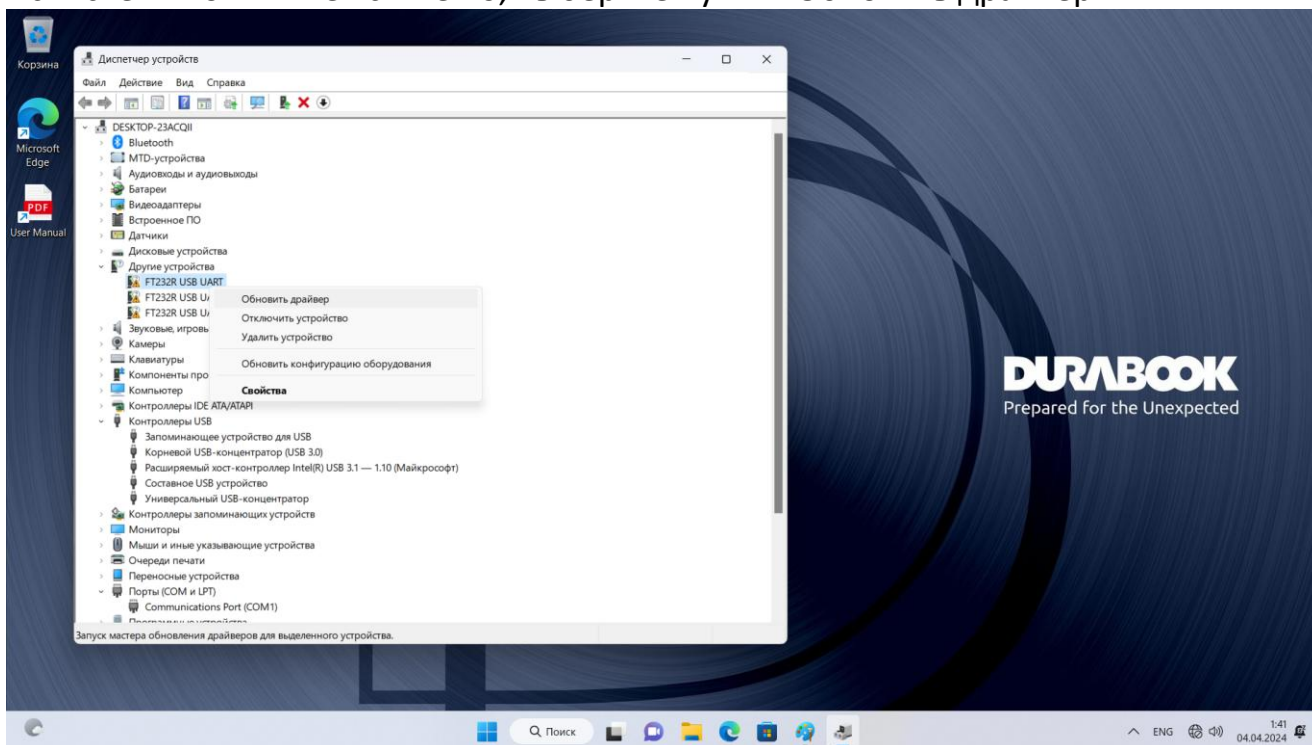
В диспетчере устройств, проверьте вкладки «Контроллеры USB» и «Порты COM и LPT».



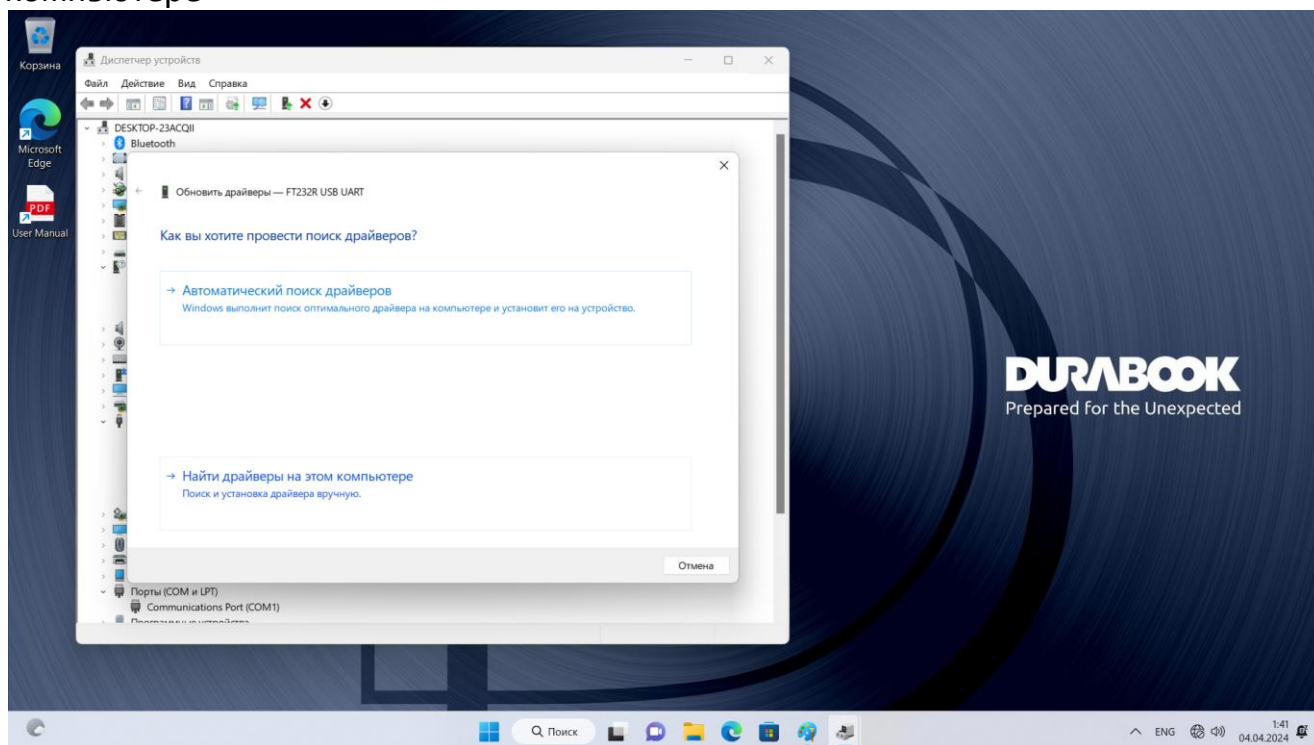
Если драйвера неисправны, либо требуется их установка, то в диспетчере устройств появится вкладка «Другие устройства».



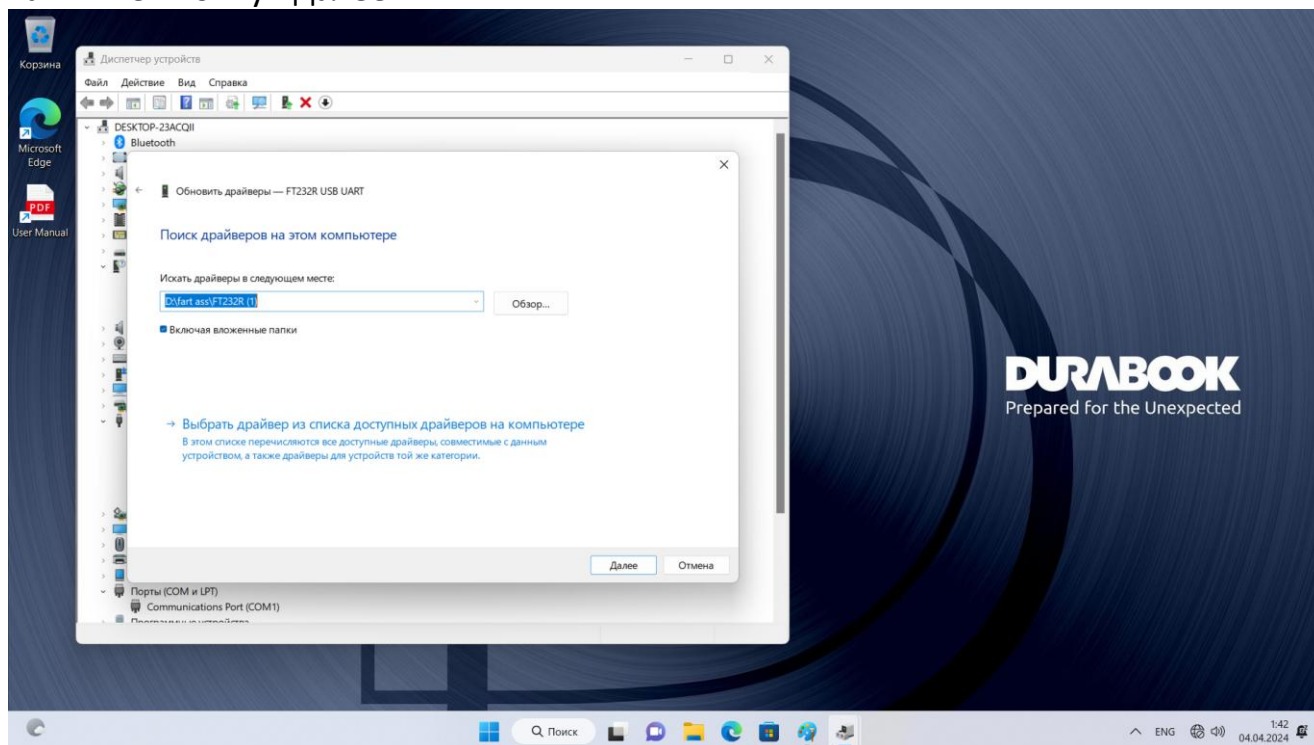
Для установки драйвера, кликните ПРАВОЙ кнопкой мыши по первому устройству в списке. В появившемся меню, выберите пункт «Обновить драйвер»



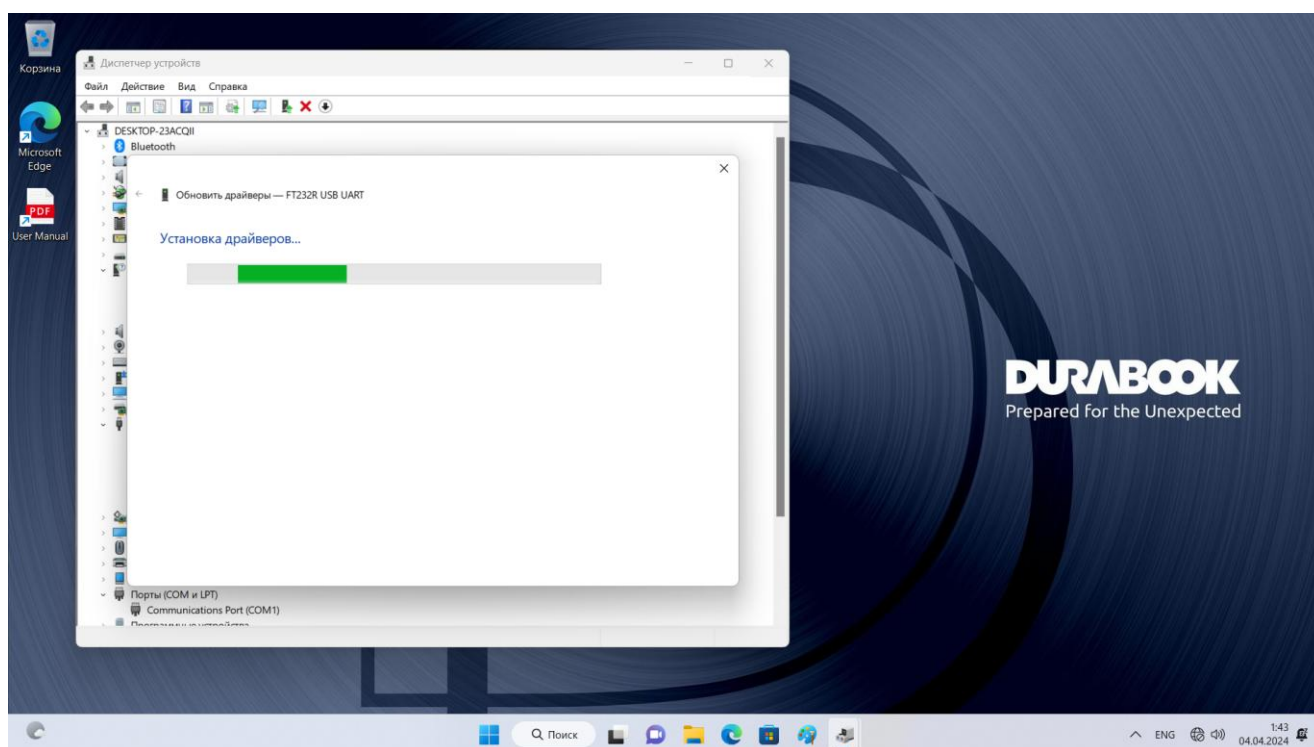
Начнётся процедура поиска драйвера. Выберите пункт «Найти драйверы на этом компьютере»



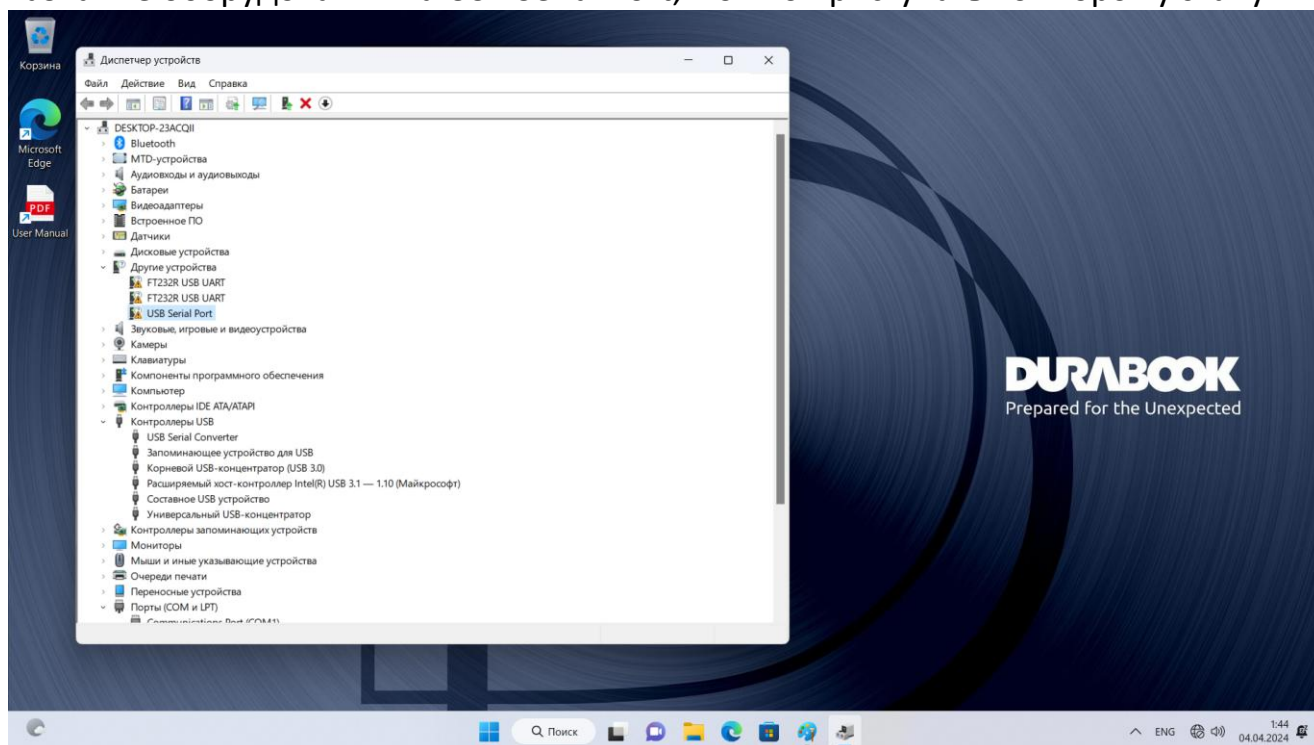
Укажите путь к папке с драйверами, куда вы скачали их ранее. После этого, нажмите кнопку «далее».



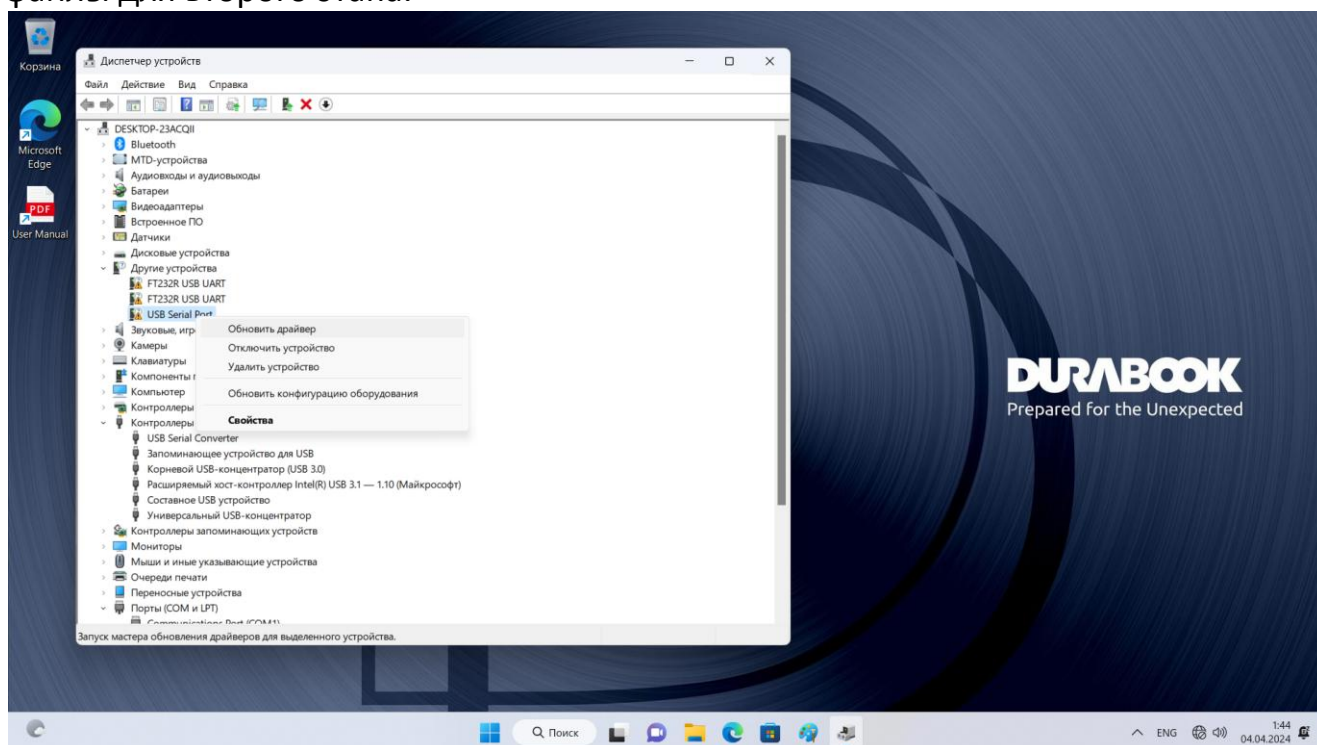
Начнётся первый этап установки драйвера.



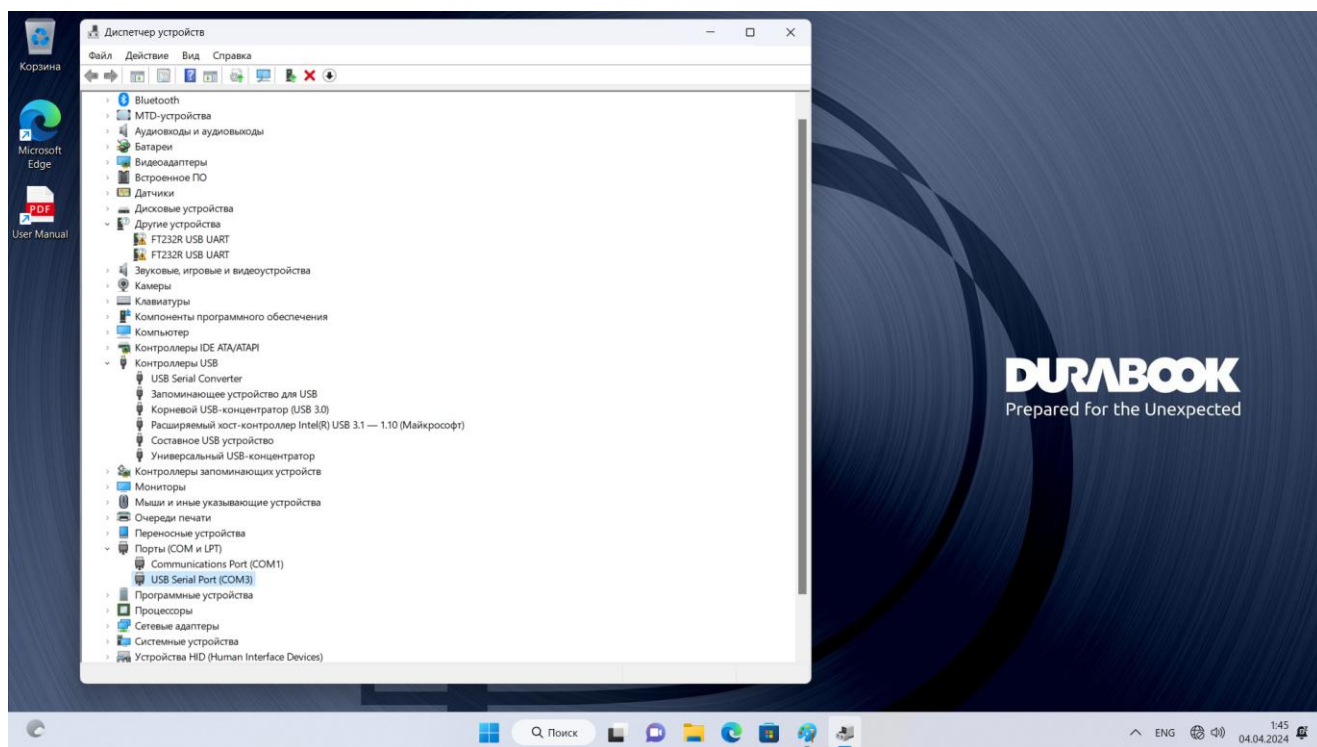
После завершения первого этапа установки, в диспетчере устройств, изменится название оборудования на USB Serial Port, можно приступать ко второму этапу.



Повторите шаги обновления драйвера, для появившегося устройства. При этом требуется указать ту же папку с драйверами, система автоматически выберет файлы для второго этапа.

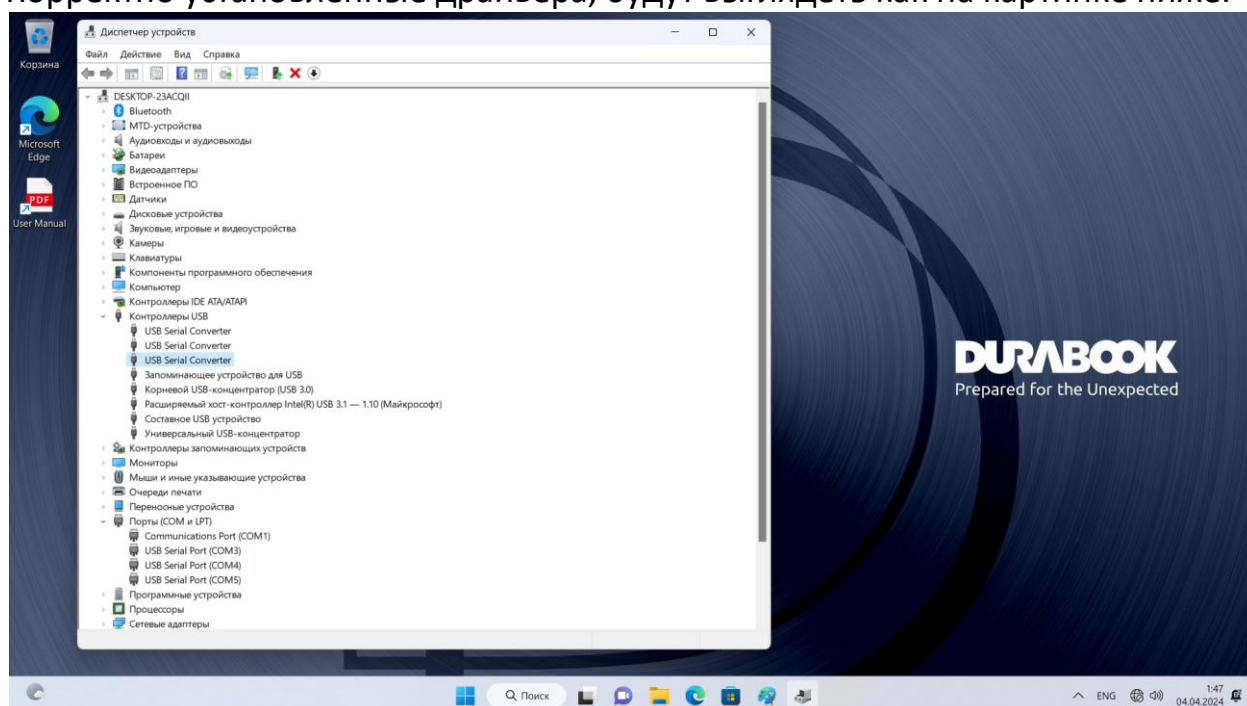


При корректном завершении второго этапа установки драйвера, во вкладке «Порты COM и LPT» появится новый COM-порт.



Обычно, система windows, автоматически доустанавливает драйвера для оставшихся устройств, но, если этого не произошло, повторите установку драйверов для всех устройств FT232R с вкладки «другие устройства» диспетчера устройств.

Корректно установленные драйвера, будут выглядеть как на картинке ниже.



Настройка гнсс приёмника.

Для настройки ГНСС приёмника нужно выполнить несколько шагов. Вначале, с помощью утилиты DeltaConfigurator, требуется определить номер порта приёмника. Как правило, он второй в списке USB serial port из диспетчера устройств (см. выше).

Открыв утилиту и указав нужный COM-порт, нажмите кнопку «открыть» и наберите команду «glonass true», после чего нажмите кнопку «передать». Если приёмник отвечает словом «Error!» - значит порт определён верно и можно приступать к настройке.



Saveconfig



На этом настройка оборудования завершена.